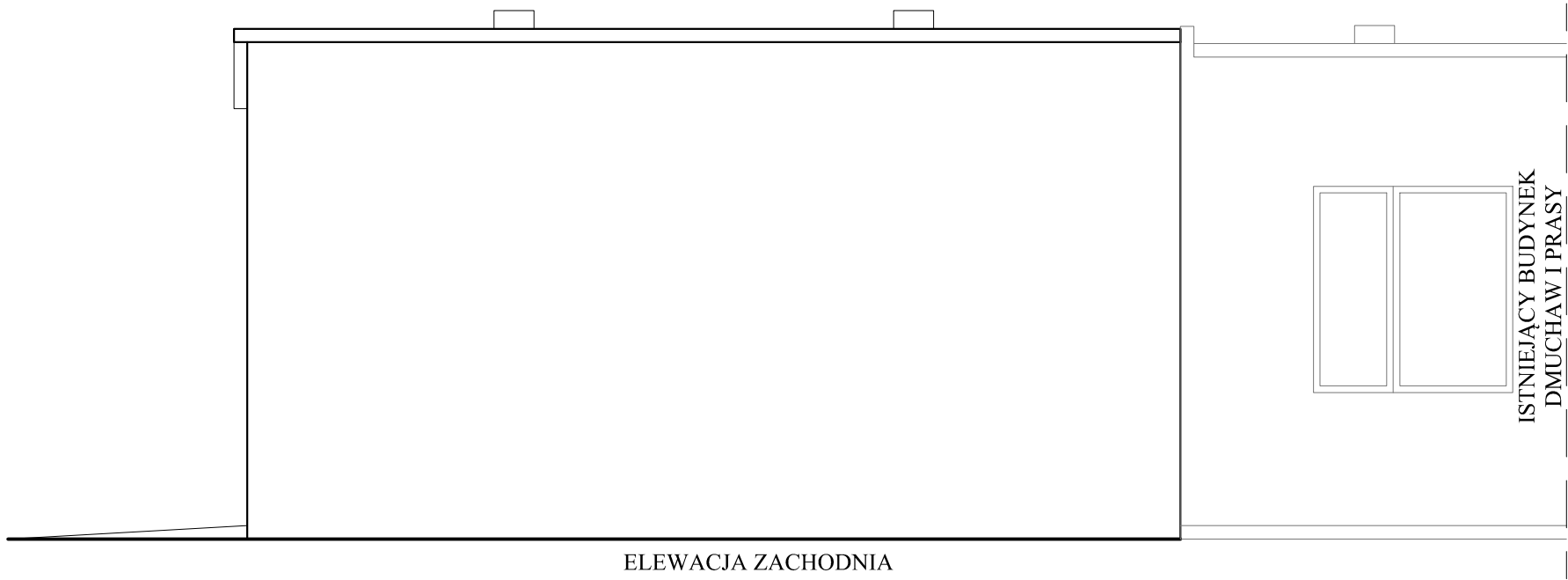
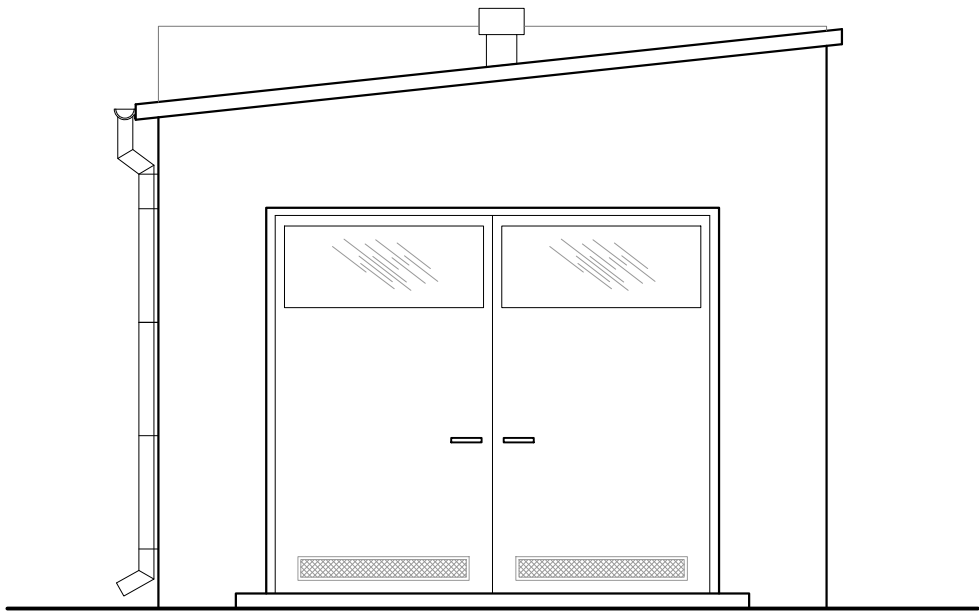


ELEWACJA WSCHODNIA



ELEWACJA ZACHODNIA



ELEWACJA PÓLNOCNA

PPUH " <b>PROXIMA</b> " Spółka z o.o. w Chodzieży PRACOWNIA PROJEKTOWA			
Zamawiający: <b>Gmina Osieczyny</b> <b>ul. I Armii Wojska Polskiego 14, 88-220 Osieczyny</b>			
Obiekt: <b>Przebudowa istniejącej oczyszczalni ścieków w części dotyczącej wymiany urządzeń technologicznych w miejscowości Osieczyny</b>			Skala <b>1:50</b>
	imię i nazwisko	Podpis	Data
Projektant br. arch.:	<b>mgr inż. arch. Tadeusz Tylka</b> <b>upr. nr NN-8345/474/81</b>		<b>05.09.2016</b>
Projektant br. konstr.:	<b>inż. Krzysztof Czapczyk</b> <b>upr. nr WKP/0178/PWOK/05</b>		Nr arch.
As. projektanta:	<b>mgr inż. Katarzyna Król-Cymbaluk</b>		<b>14/16</b>
As. projektanta:			
Tytuł rys. <b>Elewacje</b> <b>wiaty na przyczepę - projekt</b>			Nr rys. <b>10</b>